



УРАЛЬСКАЯ МОТОЦИКЛЕТНАЯ КОМПАНИЯ

www.patron-moto.ru



УРАЛЬСКАЯ МОТОЦИКЛЕТНАЯ КОМПАНИЯ

www.patron-moto.ru

www.patron-moto.ru

www.patron-moto.ru



УРАЛЬСКАЯ МОТОЦИКЛЕТНАЯ КОМПАНИЯ

www.patron-moto.ru



УРАЛЬСКАЯ МОТОЦИКЛЕТНАЯ КОМПАНИЯ



УРАЛЬСКАЯ МОТОЦИКЛЕТНАЯ КОМПАНИЯ

www.patron-moto.ru



УРАЛЬСКАЯ МОТОЦИКЛЕТНАЯ КОМПАНИЯ

www.patron-moto.ru

www.patron-moto.ru

www.patron-moto.ru



УРАЛЬСКАЯ МОТОЦИКЛЕТНАЯ КОМПАНИЯ

www.patron-moto.ru



4-х тактный двигатель мощностью 6,5 л.с.
Снегоочистители Patron Sever ST 6562, 6562 ES (D)
Каталог запасных частей



УРАЛЬСКАЯ МОТОЦИКЛЕТНАЯ КОМПАНИЯ

www.patron-moto.ru



УРАЛЬСКАЯ МОТОЦИКЛЕТНАЯ КОМПАНИЯ

www.patron-moto.ru

www.patron-moto.ru

www.patron-moto.ru



УРАЛЬСКАЯ МОТОЦИКЛЕТНАЯ КОМПАНИЯ

www.patron-moto.ru



УРАЛЬСКАЯ МОТОЦИКЛЕТНАЯ КОМПАНИЯ

www.patron-moto.ru



УРАЛЬСКАЯ МОТОЦИКЛЕТНАЯ КОМПАНИЯ

www.patron-moto.ru

www.patron-moto.ru

www.patron-moto.ru



УРАЛЬСКАЯ МОТОЦИКЛЕТНАЯ КОМПАНИЯ

www.patron-moto.ru



УРАЛЬСКАЯ МОТОЦИКЛЕТНАЯ КОМПАНИЯ

www.patron-moto.ru



УРАЛЬСКАЯ МОТОЦИКЛЕТНАЯ КОМПАНИЯ

www.patron-moto.ru

www.patron-moto.ru

www.patron-moto.ru



УРАЛЬСКАЯ МОТОЦИКЛЕТНАЯ КОМПАНИЯ

www.patron-moto.ru



УРАЛЬСКАЯ МОТОЦИКЛЕТНАЯ КОМПАНИЯ

www.patron-moto.ru



УРАЛЬСКАЯ МОТОЦИКЛЕТНАЯ КОМПАНИЯ

www.patron-moto.ru

www.patron-moto.ru

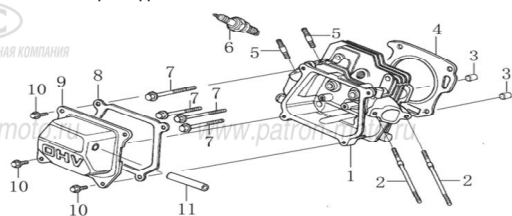
www.patron-moto.ru



УРАЛЬСКАЯ МОТОЦИКЛЕТНАЯ КОМПАНИЯ

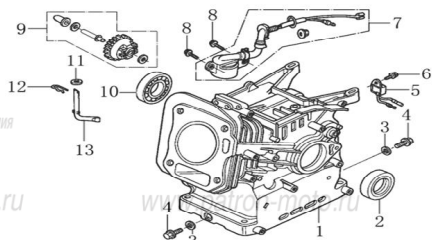
www.patron-moto.ru

Рис. 1 ГОЛОВКА ЦИЛИНДРА В СБ.



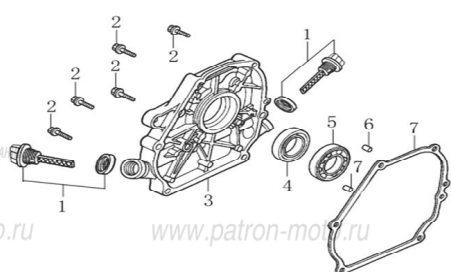
No.	Наименование	Кол-во, шт.
1	ГОЛОВКА ЦИЛИНДРА	1
2	ШПИЛЬКА М6Х113,5	2
3	ВТУЛКА УСТАНОВОЧНАЯ 10Х14	2
4	ПРОКЛАДКА ГОЛОВКИ ЦИЛИНДРА	1
5	ШПИЛЬКА М8Х34	2
6	СВЕЧА ЗАЖИГАНИЯ	1
7	БОЛТ М10Х60	4
8	ПРОКЛАДКА КРЫШКИ ГОЛОВКИ ЦИЛИНДРА	1
9	КРЫШКА ГОЛОВКИ ЦИЛИНДРА	1
10	БОЛТ М6Х14	4
11	ТРУБКА САПУНА	1

Рис. 2 КАРТЕР В СБ.



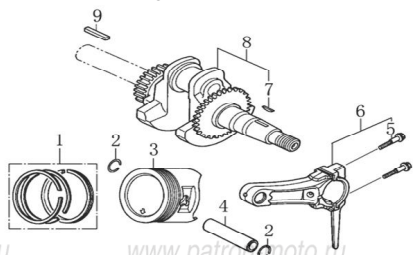
No.	Наименование	Кол-во, шт.
1	КАРТЕР	1
2	САЛЬНИК 25Х41Х6	1
3	ШАЙБА 10	2
4	ПРОБКА СЛИВНАЯ КАРТЕРА	2
5	ВЫКЛЮЧАТЕЛЬ АВАРИЙНЫЙ	1
6	ВАЛ РЕГУЛЯТОРА ОБОРОТОВ БОЛТ М6Х10	1
7	ДАТЧИК УРОВНЯ МАСЛА	1
8	БОЛТ М6Х14	2
9	РЕГУЛЯТОР ОБОРОТОВ	1
10	ПОДШИПНИК 6205	1
11	ШАЙБА 6	1
12	ФИКСАТОР	1
13	ВАЛ РЕГУЛЯТОРА ОБОРОТОВ	1

Рис. 3 КРЫШКА КАРТЕРА В СБ.



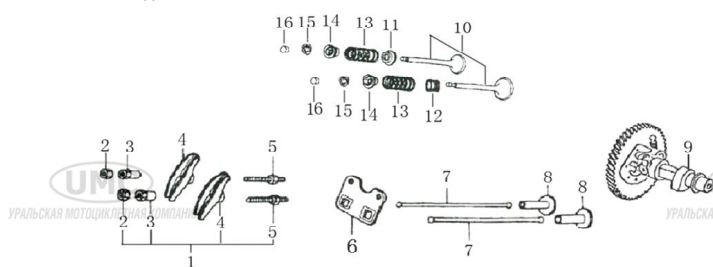
No.	Наименование	Кол-во, шт.
1	ЩУП КОНТРОЛЯ УРОВНЯ МАСЛА	2
2	БОЛТ М8Х33	6
3	КРЫШКА КАРТЕРА	1
4	САЛЬНИК 25Х41,25Х6	1
5	ПОДШИПНИК 6205	1
6	ШТИФТ 8Х14	2
7	ПРОКЛАДКА КРЫШКИ КАРТЕРА	1

Рис. 4 ВАЛ КОЛЕНЧАТЫЙ В СБ. / ПОРШЕНЬ В СБ.



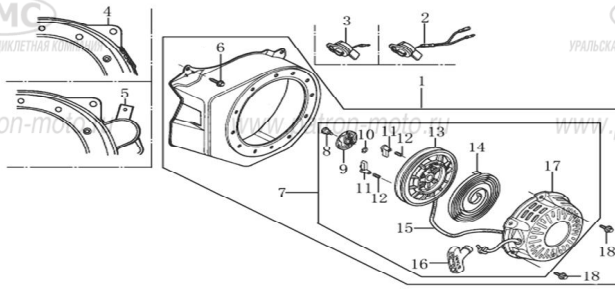
No.	Наименование	Кол-во, шт.
1	КОМПЛЕКТ ПОРШНЕВЫХ КОЛЕЦ	1
2	КОЛЬЦО СТОПОРНОЕ ПОРШНЕВОГО ПАЛЬЦА	2
3	ПОРШЕНЬ	1
4	ПАЛЕЦ ПОРШНЕВОЙ	1
5	БОЛТ ШАТУНА	2
6	ШАТУН	1
7	ШПОНКА СЕГМЕНТНАЯ	1
8	ВАЛ КОЛЕНЧАТЫЙ В СБ.	1
9	ШПОНКА 4,7х4,7х70	1
10	ХОМУТ	1

Рис. 5 ДЕТАЛИ ГРМ



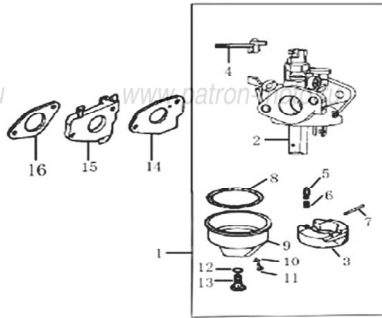
No.	Наименование	Кол-во, шт.
1	КОРОМЫСЛО РАСПРЕДВАЛА В СБ.	2
2	ГАЙКА КОРОМЫСЛА РАСПРЕДВАЛА	2
3	ОСЬ КОРОМЫСЛА РАСПРЕДВАЛА	2
4	КОРОМЫСЛО РАСПРЕДВАЛА	2
5	БОЛТ КОРОМЫСЛА РАСПРЕДВАЛА	2
6	ПЛАКА НАПРАВЛЯЮЩАЯ ТОЛКАТЕЛЕЙ	1
7	ТОЛКАТЕЛЬ	2
8	НАКОНЕЧНИК ТОЛКАТЕЛЯ	2
9	ВАЛ РАСПРЕДЕЛИТЕЛЬНЫЙ В СБ.	1
10	КОМПЛЕКТ КЛАПАНОВ	1
11 - 16	КОМПЛЕКТ ДЕТАЛЕЙ ГРМ	
11	ШАЙБА ПРУЖИНЫ ВЫПУСКНОГО КЛАПАНА	1
12	САЛЬНИК СТЕРЖНЯ ВПУСКНОГО КЛАПАНА	1
13	ПРУЖИНА КЛАПАНА	2
14	ТАРЕЛКА ПРУЖИНЫ КЛАПАНА	2
15	НА ДАННОЙ МОДЕЛИ ДЕТАЛЬ ОТСУТСТВУЕТ	4
16	ОПОРА КЛАПАНА	2

Рис. 6 СТАРТЕР РУЧНОЙ В СБ.



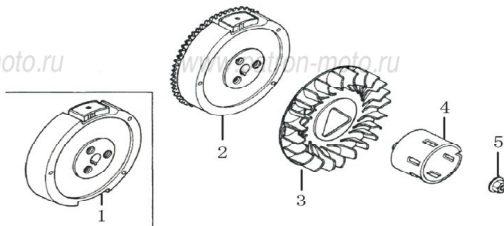
No.	Наименование	Кол-во, шт.
1	СТАРТЕР РУЧНОЙ В СБ.	1
2 - 3	ВЫКЛЮЧАТЕЛЬ ДВИГАТЕЛЯ	1
4 - 5	КОЖУХ СТАРТЕРА	1
6	БОЛТ М6Х10	4
7	СТАРТЕР РУЧНОЙ	1
8		1
9		1
10		1
11		2
12		2
13		1
14		1
15	ТРОС СТАРТЕРА	1
16	РУЧКА СТАРТЕРА РУЧНОГО	1
17	КОРПУС РУЧНОГО СТАРТЕРА	1
18	БОЛТ М6Х8	3

Рис. 7 КАРБЮРАТОР В СБ.



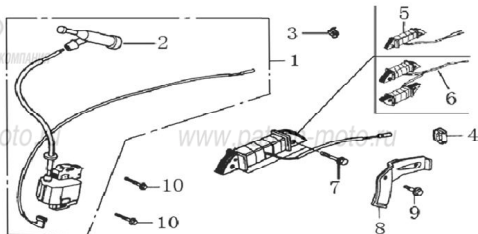
No.	Наименование	Кол-во, шт.
1	КАРБЮРАТОР В СБ.	1
2		1
3		1
4		1
5		1
6		1
7		1
8		1
9		1
10		1
11		1
12		1
13		1
14	ПРОКЛАДКА КАРБЮРАТОРА	1
15	ИЗОЛЯТОР КАРБЮРАТОРА	1
16	ПРОКЛАДКА ИЗОЛЯТОРА	1

Рис. 8 РОТОР



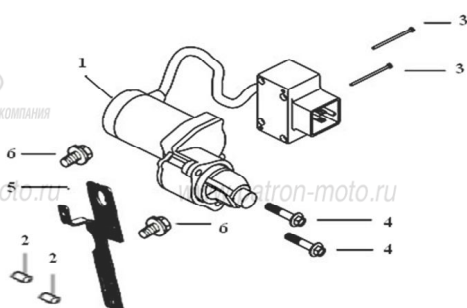
No.	Наименование	Кол-во, шт.
1 - 2	РОТОР МАГНЕТО	1
3	КРЫЛЬЧАТКА ВЕНТИЛЯТОРА	1
4	ШКИВ СТАРТЕРА	1
5	ГАЙКА М16	1

Рис. 9 КАТУШКА ЗАЖИГАНИЯ И СТАТОР



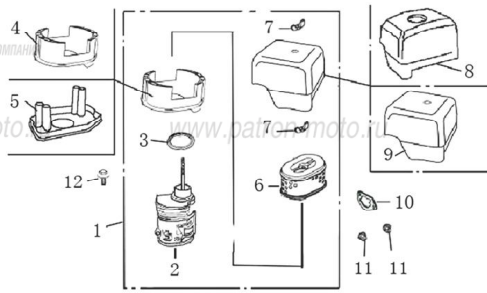
No.	Наименование	Кол-во, шт.
1	КАТУШКА ЗАЖИГАНИЯ В СБ.	1
2	КОЛПАЧОК СВЕЧИ ЗАЖИГАНИЯ	1
3	ДЕРЖАТЕЛЬ ВЫКЛЮЧАТЕЛЯ ДВИГАТЕЛЯ	1
4	УПЛОТНИТЕЛЬ ПРОВОДОВ	1
5 - 6	СТАТОР	1
7	БОЛТ М6Х25	2
8	ФИКСАТОР ПРОВОДОВ	1
9	БОЛТ М6Х8	1
10	БОЛТ М6Х25	2

Рис. 10 ЭЛЕКТРОСТАРТЕР В СБ.



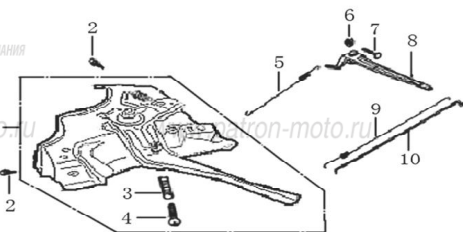
No.	Наименование	Кол-во, шт.
1	ЭЛЕКТРОСТАРТЕР	1
2	ВТУЛКА Ф12ХФ6,5Х8	2
3	ВИНТ М4Х30	2
4	БОЛТ М6Х30	2
5	КРОНШТЕЙН ЭЛЕКТРОСТАРТЕРА	1
6	БОЛТ М6Х12	2

Рис. 11 ВОЗДУХОФИЛЬТР В СБ.



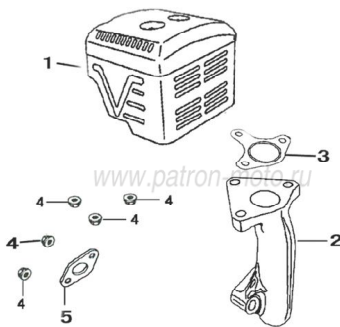
No.	Наименование	Кол-во, шт.
1	ВОЗДУХОФИЛЬТР В СБ.	1
2	ОСНОВАНИЕ ВОЗДУХОФИЛЬТРА	1
3	ПРОКЛАДКА ОСНОВАНИЯ ВОЗДУХОФИЛЬТРА	1
4	КОРПУС ВОЗДУХОФИЛЬТРА	1
6	ЭЛЕМЕНТ ФИЛЬТРУЮЩИЙ ВОЗДУХОФИЛЬТРА	1
7	ГАЙКА-БАРАШЕК М6	2
8 - 9	КРЫШКА ВОЗДУХОФИЛЬТРА	1
10	ПРОКЛАДКА ВОЗДУХОФИЛЬТРА	1
11	ГАЙКА КРЕПЛЕНИЯ ОСНОВАНИЯ ВОЗДУХОФИЛЬТРА	2

Рис. 12 БЛОК УПРАВЛЕНИЯ В СБ.



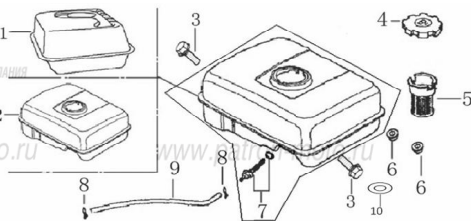
No.	Наименование	Кол-во, шт.
1	БЛОК УПРАВЛЕНИЯ В СБ.	1
2	БОЛТ М6Х12	2
3	ПРУЖИНА БЛОКА УПРАВЛЕНИЯ	1
4	ВИНТ М5Х35	1
5	ПРУЖИНА РЕГУЛЯТОРА ОБОРОТОВ	1
6	ГАЙКА М6	1
7	БОЛТ С КВАДРАТНОЙ ГОЛОВКОЙ М6Х21	1
8	РЫЧАГ РЕГУЛЯТОРА ОБОРОТОВ	1
9	ПРУЖИНА ДРОССЕЛЬНОЙ ЗАСЛОНКИ	1
10	ШТОК РЕГУЛЯТОРА ОБОРОТОВ	1

Рис. 13 ГЛУШИТЕЛЬ В СБ.



No.	Наименование	Кол-во, шт.
1	ГЛУШИТЕЛЬ	1
2	ВЫПУСКНОЙ КОЛЛЕКТОР	1
3	ПРОКЛАДКА ГЛУШИТЕЛЯ	1
4	ГАЙКА М8	5
5	ПРОКЛАДКА ВЫПУСКНОГО КОЛЛЕКТОРА	1

Рис. 14 БЕНЗОБАК В СБ.



No.	Наименование	Кол-во, шт.
1 - 2	БЕНЗОБАК В СБ.	1
3	БОЛТ М8Х25	2
4	КРЫШКА БЕНЗОБАКА	1
5	ФИЛЬТР ТОПЛИВНЫЙ	1
6	ГАЙКА М8	2
7	ШТУЦЕР БЕНЗОБАКА	1
8	ХОМУТИК	2
9	ШЛАНГ ТОПЛИВНЫЙ	1
10	ШАЙБА 8	2